



Produkt highlight

- Für korrosive Flüssigkeiten und Gase
- Absolutdruckmessung
- Genauigkeit $\pm 2\%$ FS
- Überdruck max. 25 bar
- Gehäuse und medienberührte Teile aus Edelstahl
- Option: Gehäuse mit Dämpfungsflüssigkeit für Anwendungen mit pulsierenden Medien

Technische Daten

Gehäuse

Schutzart (EN 60529)	■ IP65
Zifferblatt	■ Weiss, Aluminium
Zeiger	■ Schwarz, Aluminium
Sicherheit nach EN 837-1	■ S1 ■ Druckmessgerät mit Ausblasevorrichtung am Gehäuseumfang
Sichtscheibenmaterial	■ Instrumentenglas
Gehäusedichtung	■ Elastomer
Zeigerwerkmaterial	■ Edelstahl
Nenngrösse	■ 150 mm
Gehäusematerial	■ Edelstahl 1.4301 / AISI 304
Bajonettringmaterial	■ Edelstahl 1.4301 / AISI 304

Temperatur

Umgebungstemperatur	■ $-20^{\circ}\text{C} \dots +70^{\circ}\text{C}$
Lagertemperatur	■ $-40^{\circ}\text{C} \dots +70^{\circ}\text{C}$
Prozesstemperatur	■ $-40^{\circ}\text{C} \dots +200^{\circ}\text{C}$ (nicht gefüllt)

Medienberührte Teile

Prozessanschluss	■ G1/2" ■ 1/2" NPT
Prozessanschlussmaterial	■ Edelstahl 1.4404 / AISI 316L
Wellrohrfeder	■ Edelstahl 1.4404 / AISI 316L ■ 1 Feder mit dem Prozessanschluss verbunden ■ 1 Feder evakuiert

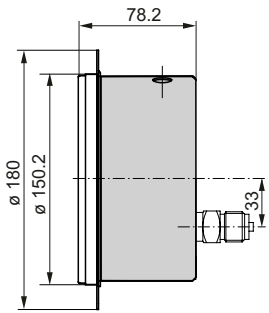
Leistung

Genauigkeit	■ $\pm 2\%$ für Standardmessbereiche
Überdruck	■ Auswählbar, max. 25 bar
Druckart	■ Absolut
Min. Messbereich	■ 0 ... 0.1 bar
Max. Messbereich	■ 0 ... 16 bar

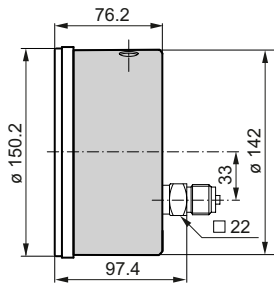
Gewicht

Gauge	■ 2500 g gefüllt ■ 1600 g ungefüllt
-------	--

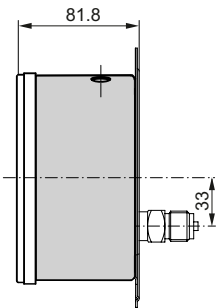
Technische Zeichnungen



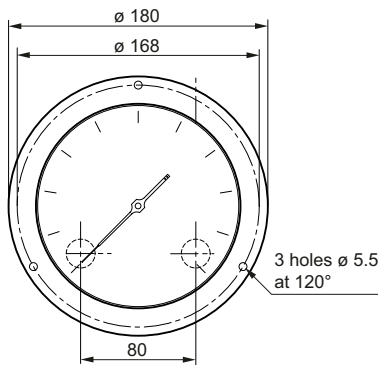
Typ B



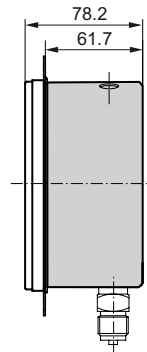
Typ F



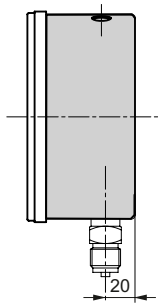
Typ A



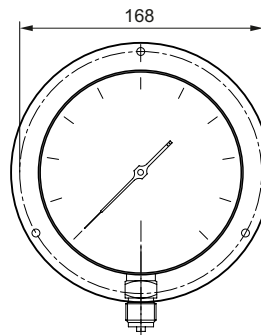
Typ E



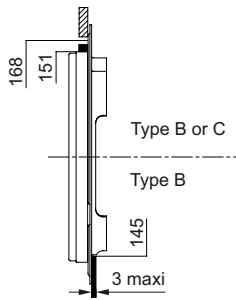
Typ C



Typ D



Technische Zeichnungen



Tafelausschnitt

Pressure Ranges

Code	Bar
B08	0 ... 0.1
B09	0 ... 0.16
B10	0 ... 0.25
B11	0 ... 0.4
B12	0 ... 0.6
B15	0 ... 1
B16	0 ... 1.6
B18	0 ... 2.5
B19	0 ... 4
B20	0 ... 6
B22	0 ... 10
B24	0 ... 16

Code	kPa
D08	0 ... 10
D09	0 ... 16
D10	0 ... 25
D11	0 ... 40
D12	0 ... 60
D15	0 ... 100
D16	0 ... 160
D18	0 ... 250
D19	0 ... 400
D20	0 ... 600
D22	0 ... 1 000
D24	0 ... 1 600

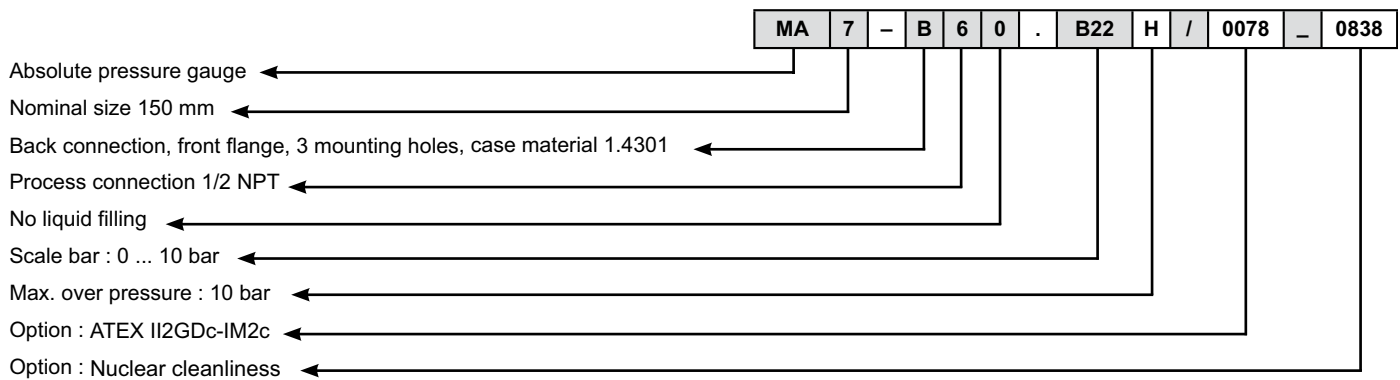
Code	kg/cm ²
F08	0 ... 0.1
F09	0 ... 0.16
F10	0 ... 0.25
F11	0 ... 0.4
F12	0 ... 0.6
F15	0 ... 1
F16	0 ... 1.6
F18	0 ... 2.5
F19	0 ... 4
F20	0 ... 6
F22	0 ... 10
F24	0 ... 16

A	C	D	E	F	G	H	J	K
1)	1)							
1)	1)	1)						
•	•	•	•					
•	•	•	•	•				
•	•	•	•	•	•			
	•	•	•	•	•	•		
		•	•	•	•	•	•	
			•	•	•	•	•	•
				•	•	•	•	1)
					•	•	•	•
						•	•	•
							•	•
0.6	1	1.6	2.5	4	6	10	16	25

	MA7	-	x	x	x	.	xxx	.	x
Produkt	MA7								
Absolutdruckmanometer									
Gehäuse									
Anschluss unten, Wandmontage	A								
Anschluss hinten, Tafleinbau	B								
Anschluss unten, Tafleinbau	C								
Anschluss unten	D								
Anschluss hinten, Wandmontage	E								
Anschluss hinten	F								
Anschluss unten, Rohrmontage	P								
Anschluss unten, WandM 1.4404	1								
Anschluss hinten, Tafel 1.4404	2								
Anschluss unten, Tafel 1.4404	3								
Anschluss unten, 1.4404	4								
Anschluss hinten, WandM 1.4404	5								
Anschluss hinten, 1.4404	6								
Anschluss unten, Rohrmontage	8								
Prozessanschluss									
G 1/2	3								
1/2 - 14 NPT	6								
Dämpfungsflüssigkeit									
ohne	0								
BH1, Glyzerin 86 %	1								
BH2, Glyzerin 99 %	2								
BH3, Silikonöl	3								
BH4	4								
BH5, Halocarbonöl	5								
Messbereich									
bar (EN standard)	Bxx								
kPa	Dxx								
MPa (EN standard)	Exx								
kg/cm2	Fxx								
Psi	Hxx								
mbar (EN standard)	Nxx								
Max. Überdruck									
0,6 bar	A								
1 bar	C								
1,6 bar	D								
2,5 bar	E								
4 bar	F								
6 bar	G								
10 bar	H								
16 bar	J								
25 bar	K								

Stockitems

Bestellbeispiel



DE/20151215 Design and specifications subject to change without notice