

# MAT Manómetros caja y aro de acero

Ø 40 - 50 - 63 - 80 - 100 mm

Conformes a la norma europea EN 837-1, Directiva Presión PED 97/23/CE

Manómetros destinados a los constructores de equipos para gas comprimido, red de lubricación, circuito de calefacción o refrigeración, y distribución de agua.



## Características (20 °C)

<b>Rango de medida</b>	De -1 ... 0 a 0 ... 400 bar (-30"Hg + 0 o 0/15000 psi) (ver graduaciones al dorso)
<b>Presión de servicio</b>	estable : 75% de la E.M. momentánea : 100% de la E.M.
<b>Precisión</b>	± 2,5% a tope de escala total
<b>Grado de protección</b>	IP 32 según NF EN 60 529
<b>Elemento de medida</b>	Tubo de Bourdon de aleación de cobre
<b>Racor</b>	Latón cuadrado de 14 mm
<b>Rosca</b>	G 1/8, 1/8" NPT (MAT Ø 40) G 1/4, 1/4" NPT (MAT Ø 50, 63) G 1/2, 1/2" NPT (MAT Ø 80, 100)
<b>Unión elemento de medida y conexión</b>	Soldadura : Sn/Pb hasta 40 bar Sn/Ag más de 40 bar
<b>Temperatura de servicio del indicador</b>	De -20 ... 70°C
<b>Deriva térmica</b>	±0,4% para una variación de ±10°C respecto a la temperatura de referencia (20°C)
<b>Caja</b>	Chapa de acero pintada de negro
<b>Aro</b>	Acero cromado, engarzado en la caja (excepto tipo F, Ø 40)
<b>Visor</b>	Polímero acrílico (MAT Ø 80 - 100), Kostil (MAT Ø 40 - 50 - 63)
<b>Cuadrante</b>	ABS blanco (MAT Ø 40 - 50 - 63 y P ≤ 40 bar) Aleación de aluminio, cifras y graduaciones en negro sobre fondo blanco (otros)
<b>Aguja</b>	Aleación de aluminio, fina, pintada de negro.

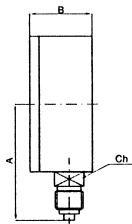
## Opciones

Tornillo de amortiguación. **Código 0771**  
Cuadrante especial  
Graduación especial  
Otros tipos de montaje

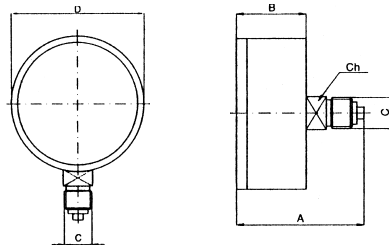
## Dimensiones (mm)

### Ø 40, 50, 63

Tipo D



Tipo F

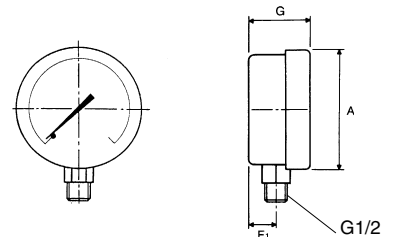


Peso Diámetro	Typo	Typo
	D	F
40	55g	60g
50	94g	103g
63	120g	131g

Typo Dimensiones Diámetro	D/F		D	F	D/F
	D	B	A	A	C
40	42	D : 24	39,5	42,5	G1/4
		F : 25,5			
50	53	29	48	50,5	G1/4
		F : 28			
63	63	D : 28	54,5	48,5	G1/4
		F : 28			

### Ø 80, 100

Tipo D



TIPO	D	F	D/F
Diámetro Ø	A	E1	G
80 tipo F	81	13	33
80 tipo D	81	10	30,5
100 tipo D	100	13,5	38,5

Peso en gramos

TIPO	MAT 4	MAT 5
	D	227
F	250	/

## Codificación - MAT

		MATxxx0Bxx
<b>Familia</b>	1'...3' dígito	
Manómetros		MAT
<b>Diámetro del cuadrante</b>	4' dígito	
Ø 40 mm		1
Ø 50 mm		2
Ø 63 mm		3
Ø 80 mm		4
Ø 100 mm		5
<b>Tipo de montaje y posición de la conexión</b>	5' dígito	
Conexión inferior		D
Conexión trasera		F
<b>Roscado del racor</b>	6' dígito	
G 1/8 (para Ø 40)		1
G 1/4 (para Ø 50-63)		2
G 1/2 (para Ø 80 et 100)		3
<b>Tipo de llenado</b>	7' dígito	
Seco		0
<b>Unidad de medida</b>	8' dígito	
Bar		B
<b>Escalas de medida</b>	9' ... 10' dígito	
Ver tabla		xx

Código	Diámetro E.M. (bar)	40	50	63	80	100
		74	-1 + 1,5			
59	-1 + 0	X		X	X	
15	0 + 1	X	X	X	X	X
16	0 + 1,6	X	X	X	X	X
18	0 + 2,5	X	X	X	X	X
19	0 + 4	X	X	X	X	X
20	0 + 6	X	X	X	X	X
22	0 + 10	X	X	X	X	X
24	0 + 16	X	X	X	X	X
26	0 + 25	X	X	X	X	X
27	0 + 40	X	X	X	X	X
29	0 + 60	X		X	X	X
31	0 + 100	X		X	X	X
33	0 + 160	X		X	X	X
35	0 + 250	X		X	X	X
38	0 + 400				X	X

ES/09-2009 Esta hoja de datos solo se puede duplicar en su totalidad