

Auf einen Blick

- Für korrosive Gase und Flüssigkeiten
- Grade 2A (ASME B40.1)
- Manometer mit bruchsicherer Trennwand
- Medienberührte Teile: Edelstahl
- Gehäusematerial: PBT
- Option: Gehäuse mit Dämpfungsflüssigkeit für Anwendungen mit pulsierenden Medien



Abbildung ähnlich



Technische Daten

Gehäuse

Nenngrösse	115 mm
Gehäusematerial	PBT
Gehäuseringmaterial	PBT
Sichtscheibenmaterial	Mehrschichtensicherheitsglas
Gehäusedichtung	Elastomer
Schutzart (EN 60529)	IP67
Zifferblatt	Weiss, Aluminium
Zeiger	Schwarz, Aluminium Mikroverstellzeiger (P ≥ 1.6 bar)
Zeigerwerkmaterial	Edelstahl
Sicherheit	Manometer mit bruchsicherer Trennwand und ausblasbarer Rückwand

Temperatur

Umgebungstemperatur	-20°C ... +70°C
Lagertemperatur	-40°C ... +40°C ,Code 40
Prozesstemperatur	-40°C ... +200°C (nicht gefüllt)

Medienberührte Teile

Prozessanschlussmaterial	Edelstahl 1.4404 / AISI 316L
Rohrfeder	Edelstahl 1.4404 / AISI 316L

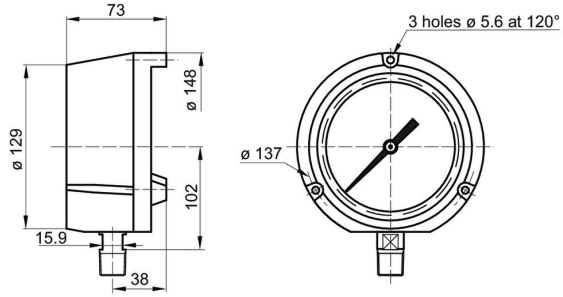
Leistung

Genauigkeit nach ASME B40.1	Grade 2A, ± 0.5%
-----------------------------	------------------

Leistung

Min. Messbereich	0 ... 0.6 bar
Max. Messbereich	0 ... 1600 bar
Messbereichsart	für positiven Überdruck für negativen und positiven Überdruck für negativen Überdruck
Druckbelastbarkeit ≤ 600 bar	Ruhend: 100 % vom Messbereichsendwert Dynamisch: 90 % vom Messbereichsendwert Kurzzeitig: 130 % vom Messbereichsendwert
Druckbelastbarkeit > 600 bar	Ruhend: 75 % vom Messbereichsendwert Dynamisch: 65 % vom Messbereichsendwert Kurzzeitig: 100 % vom Messbereichsendwert
Temperaturdrift (Referenz +20 °C)	± 0.4 % FS/10K
Gewicht	
Manometer	680 g ungefüllt 1300 g gefüllt

Masszeichnungen (mm)



Typ A / D

Druckbereich

Code	Bar
C59	-1 ... 0
C72	-1 ... 0.6
C74	-1 ... 1.5
C76	-1 ... 3
C77	-1 ... 5
C79	-1 ... 9
C81	-1 ... 15
C82	-1 ... 24
C12	0 ... 0.6
C15	0 ... 1
C16	0 ... 1.6
C18	0 ... 2.5
C19	0 ... 4
C20	0 ... 6
C22	0 ... 10
C24	0 ... 16
C26	0 ... 25
C27	0 ... 40
C29	0 ... 60
C31	0 ... 100
C33	0 ... 160
C35	0 ... 250
C38	0 ... 400
C39	0 ... 600
C41	0 ... 1 000
C42	0 ... 1 600

Code	kPa
D59	-100 ... 0
D72	-100 ... 60
D74	-100 ... 150
D76	-100 ... 300
D77	-100 ... 500
D79	-100 ... 900
D81	-100 ... 1 500
D82	-100 ... 2 400
D12	0 ... 60
D15	0 ... 100
D16	0 ... 160
D18	0 ... 250
D19	0 ... 400
D20	0 ... 600
D22	0 ... 1 000
D24	0 ... 1 600
D26	0 ... 2 500
D27	0 ... 4 000
D29	0 ... 6 000
D31	0 ... 10 000
D33	0 ... 16 000
D35	0 ... 25 000
D38	0 ... 40 000
D39	0 ... 60 000
D41	0 ... 100 000
D42	0 ... 160 000

Code	kg/cm ²
F59	-1 ... 0
F72	-1 ... 0.6
F74	-1 ... 1.5
F76	-1 ... 3
F77	-1 ... 5
F79	-1 ... 9
F81	-1 ... 15
F82	-1 ... 24
F12	0 ... 0.6
F15	0 ... 1
F16	0 ... 1.6
F18	0 ... 2.5
F19	0 ... 4
F20	0 ... 6
F22	0 ... 10
F24	0 ... 16
F26	0 ... 25
F27	0 ... 40
F29	0 ... 60
F31	0 ... 100
F33	0 ... 160
F35	0 ... 250
F38	0 ... 400
F39	0 ... 600
F41	0 ... 1 000
F42	0 ... 1 600

Code	psi
H59	-30" Hg ... 0
H73	-30" Hg ... 15
H75	-30" Hg ... 30
H2C	-30" Hg ... 60
H78	-30" Hg ... 100
H79	-30" Hg ... 150
H81	-30" Hg ... 220
H82	-30" Hg ... 300
H13	0 ... 10
H15	0 ... 15
H1C	0 ... 20
H17	0 ... 30
H19	0 ... 60
H21	0 ... 100
H22	0 ... 160
H23	0 ... 200
H25	0 ... 300
H26	0 ... 400
H27	0 ... 600
H30	0 ... 1 000
H31	0 ... 1 500
H34	0 ... 3 000
H38	0 ... 6 000
H40	0 ... 10 000
H41	0 ... 15 000
H1D	0 ... 20 000

Typenschlüssel

Typenschlüssel - Konfigurationsmöglichkeiten siehe Website

	MPG6	-	#	#	#	.	####
Produkt	MPG6						
Gehäuse							
Anschluss radial unten für Wandmontage				A			
Anschluss radial unten				D			
Prozessanschluss							
G 1/2						3	
1/2 NPT						6	
G 1/4						2	
1/4 NPT						5	
Dämpfungsflüssigkeit⁽¹⁾⁽²⁾							
ohne							0
BH1, Glyzerin 86 %							1
BH2, Glyzerin 99 %							2
BH3, Silikonöl							3
BH4							4
BH5, Halocarbonöl							5
Messbereich							
value long text							Cxx
kPa							Dxx
kg/cm2							Fxx
psi							Hxx
bar, psi (EN standard)							Kxx
psi, bar (ANSI standard)							Sxx
psi, kPa (ANSI standard)							Vxx
MPa (EN standard)							Exx

(1) Druckbereiche x12 Grade A1 (ungefüllt) und B (gefüllt), nicht lieferbar mit Dämpfungsflüssigkeit BH2

(2) Druckbereiche x59 und x15 nicht lieferbar mit Dämpfungsflüssigkeit

Bestellbeispiel

	MPG6	-	6	A	3	.	0	B22	/
Produkt	MPG6								
Dimension									
Nenngrösse 115 mm			6						
Gehäuse									
Anschluss radial unten für Wandmontage				A					
Prozessanschluss									
G 1/2					3				
Dämpfungsflüssigkeit									
ohne							0		
Messbereich									
0 ... 10 bar (EN)								B22	

Optionen

Zeigerwerk silikongedämpft ⁽¹⁾	0655	2.2 Zertifikat	Q002
Öl- und fettfrei für Sauerstoff	0765	3.1 Materialzertifikat	Q003
Drosselschraube 0,5 mm ⁽²⁾	0771	3.1 Kalib.zert. 5 Pkt (steig.)	Q008
Nahtlos gezogene Rohrfeder	0816	3.1 Kalib.zert. 5 Pkt (EN837)	Q009
2.1 Zertifikat	Q001	3.1 Kalib.zert. 10 Pkt (EN837)	Q010

(1) $P \geq 1$ bar

(2) Für Anschlüsse $> 1/4''$