

**Vue d'ensemble**

- Pour gaz et fluides corrosifs
- Grade 2A (ASME B40.1)
- Manomètre avec cloison
- Parties en contacts : Acier inox
- Boîtier : PBT
- Option : Rempli de liquid amortisseur pour applications avec vibrations ou pulsations



Image similaire



**Caractéristiques techniques**

**Boîtier**

Diamètre nominal	115 mm
Matière du boîtier	PBT
Lunette	PBT
Matière du voyant	Verre Triplex de sécurité
Joint de voyant	Elastomère
Degré de protection (EN 60529)	IP67
Cadran	Blanc, Aluminium
Aiguille	Noire, Aluminium Réglable aiguille micrométrique (P ≥ 1,6 bar)
Matière du Mouvement	Acier inoxydable
Sûreté	Manomètre avec cloison de sécurité et fond éjectable

**Température**

Température ambiante	-20°C ... +70°C
Température de stockage	-40°C ... +40°C ,Code 40
Température de process	-40°C... +200°C (non rempli)

**Parties en contact avec le fluide**

Matière du raccord process	Acier inox 1.4404 / AISI 316L
Tube de Bourdon	Acier inox 1.4404 / AISI 316L

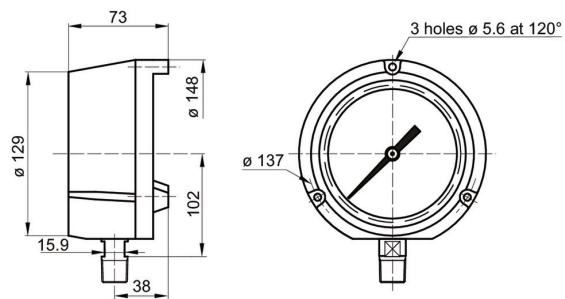
**Performance**

Précision selon ASME B40.1	Grade 2A, ± 0.5%
Etendue de mesure mini	0 ... 0.6 bar
Etendue de mesure maxi	0 ... 1600 bar
Type de pression	Relative Vide et Pression Vide
Pression de service (étendues de mesure ≤ 600 bar)	Stable : 100 % de la pleine échelle Fluctuante : 90 % de la pleine échelle Momentanée : 130 % de la pleine échelle
Pression de service (étendue de mesure > 600 bar)	Stable : 75 % de la pleine échelle Fluctuante : 65 % de la pleine échelle Momentanée : 100 % de la pleine échelle
Dérive thermique (référence +20 °C)	± 0.4 % FS/10K

**Masse**

Manomètre	680 g non rempli 1300 g rempli
-----------	-----------------------------------

Dimensions (mm)



Type A / D

**Plage de pression**

Code	Bar
C59	-1 ... 0
C72	-1 ... 0.6
C74	-1 ... 1.5
C76	-1 ... 3
C77	-1 ... 5
C79	-1 ... 9
C81	-1 ... 15
C82	-1 ... 24
C12	0 ... 0.6
C15	0 ... 1
C16	0 ... 1.6
C18	0 ... 2.5
C19	0 ... 4
C20	0 ... 6
C22	0 ... 10
C24	0 ... 16
C26	0 ... 25
C27	0 ... 40
C29	0 ... 60
C31	0 ... 100
C33	0 ... 160
C35	0 ... 250
C38	0 ... 400
C39	0 ... 600
C41	0 ... 1 000
C42	0 ... 1 600

Code	kPa
D59	-100 ... 0
D72	-100 ... 60
D74	-100 ... 150
D76	-100 ... 300
D77	-100 ... 500
D79	-100 ... 900
D81	-100 ... 1 500
D82	-100 ... 2 400
D12	0 ... 60
D15	0 ... 100
D16	0 ... 160
D18	0 ... 250
D19	0 ... 400
D20	0 ... 600
D22	0 ... 1 000
D24	0 ... 1 600
D26	0 ... 2 500
D27	0 ... 4 000
D29	0 ... 6 000
D31	0 ... 10 000
D33	0 ... 16 000
D35	0 ... 25 000
D38	0 ... 40 000
D39	0 ... 60 000
D41	0 ... 100 000
D42	0 ... 160 000

Code	kg/cm <sup>2</sup>
F59	-1 ... 0
F72	-1 ... 0.6
F74	-1 ... 1.5
F76	-1 ... 3
F77	-1 ... 5
F79	-1 ... 9
F81	-1 ... 15
F82	-1 ... 24
F12	0 ... 0.6
F15	0 ... 1
F16	0 ... 1.6
F18	0 ... 2.5
F19	0 ... 4
F20	0 ... 6
F22	0 ... 10
F24	0 ... 16
F26	0 ... 25
F27	0 ... 40
F29	0 ... 60
F31	0 ... 100
F33	0 ... 160
F35	0 ... 250
F38	0 ... 400
F39	0 ... 600
F41	0 ... 1 000
F42	0 ... 1 600

Code	psi
H59	-30" Hg ... 0
H73	-30" Hg ... 15
H75	-30" Hg ... 30
H2C	-30" Hg ... 60
H78	-30" Hg ... 100
H79	-30" Hg ... 150
H81	-30" Hg ... 220
H82	-30" Hg ... 300
H13	0 ... 10
H15	0 ... 15
H1C	0 ... 20
H17	0 ... 30
H19	0 ... 60
H21	0 ... 100
H22	0 ... 160
H23	0 ... 200
H25	0 ... 300
H26	0 ... 400
H27	0 ... 600
H30	0 ... 1 000
H31	0 ... 1 500
H34	0 ... 3 000
H38	0 ... 6 000
H40	0 ... 10 000
H41	0 ... 15 000
H1D	0 ... 20 000

Référence de commande

Clé de commande - Possibilités de configuration voir website

	MPG6	-	#	#	#	.	####
<b>Produit</b>	MPG6						
<b>Boitier</b>							
raccord en bas,boitier 1.4301(304)							A
fixation arrière pour montage mural							
raccord en bas							D
<b>Raccord</b>							
G 1/2							3
1/2 NPT							6
G 1/4							2
1/4 NPT							5
<b>Fluide amortisseur<sup>(1)(2)</sup></b>							
sans							0
BH1, Glycerine 86%							1
BH2, Glycerine 99%							2
BH3, huile Silicone							3
BH4, huile Silicone							4
BH5, huile fluorée							5
<b>Unité de mesure / Étendues de mesure</b>							
value long text							Cxx
kPa (EN)							Dxx
kg/cm2 (EN)							Fxx
psi (ANSI)							Hxx
bar/psi (EN)							Kxx
psi/bar (ANSI)							Sxx
psi/kPa (ANSI)							Vxx
MPa (EN)							Exx

(1) Plages de pression x12 en Grade 1A (sec) et B (avec remplissage), non disponible avec remplissage BH2

(2) Plages de pression x59 et x15 en Grade 1A avec remplissage

Exemple de commande

	MPG6	-	6	A	3	.	0	B22	/
<b>Produit</b>	MPG6								
<b>Diamètre</b>									
Diamètre 115 mm			6						
<b>Boitier</b>									
raccord en bas,boitier 1.4301(304)				A					
fixation arrière pour montage mural									
<b>Raccord</b>									
G 1/2					3				
<b>Fluide amortisseur</b>									
sans							0		
<b>Echelle de mesure</b>									
0 ... 10 bar (EN)								B22	

**Options**

Anti vibration DASHPOT <sup>(1)</sup>	0655	Certificat 2.2	Q002
Pour utilisation sur oxygène	0765	Certificat matière 3.1	Q003
Vis frein 0,5 mm <sup>(2)</sup>	0771	Cert. d'étalon. 5 pts montée	Q008
Tube Bourdon étiré sans soudure	0816	Cert. d'étalon. 5 pts EN 837	Q009
Certificat 2.1	Q001	Cert. d'étalon. 10 pts EN 837	Q010

(1) P ≥ 1 bar

(2) Pour raccords > 1/4"