



Caractéristiques

- Pour gaz et fluides corrosifs
- Version renforcée pour conditions difficiles
- Classe de précision 1 et 2 selon EN 13190
- Tube plongeur en acier inoxydable
- Option : matière du boîtier 1.4404 (316L) pour environnement agressif
- Option : liquide d'amortissement dans le boîtier contre la condensation et pour applications avec vibrations

Applications

- Pétrole & Gaz / Produits chimiques
- Eaux potables et eaux usées
- Energie

Données techniques

Diamètre nominal	100, 130 mm
Plage de température	-70 ... 600°C à -100 ... 1100°F
Classe de précision	Selon la norme EN 13190 jusqu'à 250°C : classe 1 au-dessus de 250°C : classe 2 (classe 1 sur demande)
Degré de protection	IP 68 (EN 60529)
Tube plongeur	Acier inox 1.4571 (AISI 316Ti)
Boîtier	Acier inox 1.4301 (AISI 304)
Lunette	Acier inox 1.4301 (AISI 304)
Voyant	Verre instrument
Joint de voyant	Elastomère
Cadran	Aluminium, blanc
Aiguille	Aluminium, noire, réglable

Longueur minimale du plongeur	Tube plongeur Ø 6 mm : L2 ≥ 65 mm Tube plongeur Ø 8 mm : L2 ≥ 50 mm
-------------------------------	--

Température	plages : ≤ 400°C : 135% F.S. plages : > 400°C : 100% F.S.
-------------	--

ATEX	Ex II2GDc (avec option 0078)
------	------------------------------

Vibrations	Selon IEC 60068-2-6 : 10-58 Hz : 0,15 mm amplitude 58-150 Hz : 2g Selon MIL STD 810E, Méth. 514,4 10 Hz : 0,015 g2/Hz 40 Hz : 0,015 g2/Hz 500 Hz : 0,00015 g2/Hz
------------	--

Options

ATEX II2GDc (Inclus verre de sécurité Triplex)	Code 0078
Boîtier en acier inoxydable 1.4404 (316L)	Code 0110
Graisse d'amortissement	Code 0581
Verre feuilleté de sécurité Triplex	Code 0751
Verre acrylique (PMMA ou Plexiglas) ⁽¹⁾	Code 0752
Voyant polycarbonate ⁽⁴⁾	Code 0753
Longueur spécifique immersion client ⁽²⁾	Code 9003_xxxx
Remplissage d'huile (huile silicone joint EPDM) ⁽³⁾	Code 9610
Marque rouge	Code 9700
Plage de température spécifique	Code 9704
Logo client sur cadran	Code 9710
Données spécifiques sur cadran	Code 9711

Codes de commande complémentaires pour raccords process spécifiques	Coulissant	Fixe
G ¼" mâle	9550	9551
¼" - 18 NPT mâle	9560	9561
¾" - 14 NPT mâle	9562	9563
1" - 11,5 NPT mâle	9564	9565
M18 x 1,5 mâle	9574	9575
M27 x 2,0 mâle	9576	9577
M20 x 1,5 femelle	9584	-
M24 x 1,5 femelle	9586	-

Pour utiliser avec le code de commande = 0 pour raccord spécifique
Exemple: TBI 100 204.162.12T / **9550**

A commander séparément

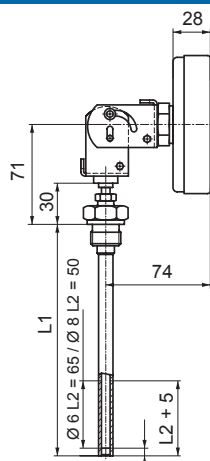
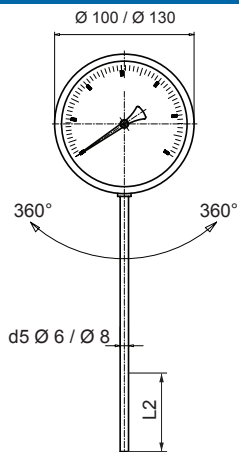
Certificat matière 3.1 EN 10204	90001132
Certificat de calibration (3 points)	90001188

⁽¹⁾ Le boîtier ne doit pas être chauffé continuellement au-dessus de 75°C.

⁽²⁾ xxxx = L1 en mm

⁽³⁾ Disponible uniquement pour les plages de température de fluide entre -30°C (-20°F) et +250°C (480°F).

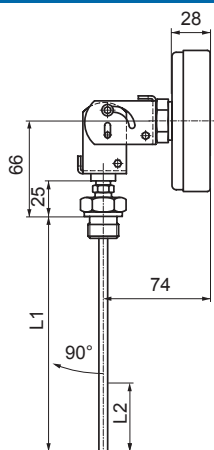
Encombrement - Exécution inclinable et orientable, sans raccord (dimensions en mm)



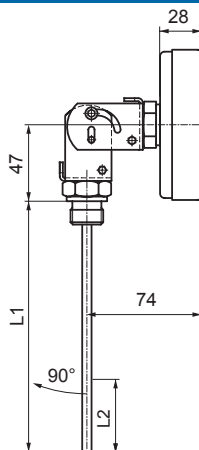
DN	Poids (kg)
100	0,450
130	0,570
Ajouter par 100 mm	
Ø 6 mm	0,007
Ø 8 mm	0,017

Monté dans un doigt de gant

Encombrement - Exécution inclinable et orientable, avec raccord (dimensions en mm)

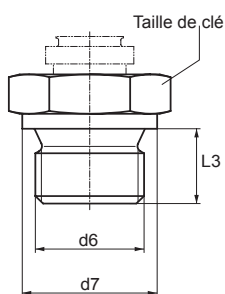


Avec raccord coulissant

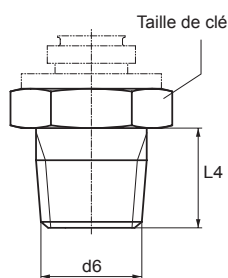


Avec raccord fixe

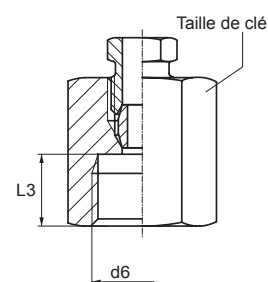
Encombrement des raccords



Filetages cylindriques



Filetages coniques



Raccord coulissant à vis femelle

d6	d7	L3	L4	Taille de clé	Poids (kg)	
					coulissant	fixe
G ½", mâle	26	15	-	27	0,095	0,090
G ¾", mâle	32	16	-	32	0,150	0,140
G 1", mâle	39	19	-	41	0,210	0,240
M 20 x 1,5, mâle	27	14	-	27	0,090	0,090
M 24 x 1,5, mâle	27	15	-	27	0,110	0,110
½" - 14 NPT", mâle	-	-	20	27	0,095	0,100

Plages de Température

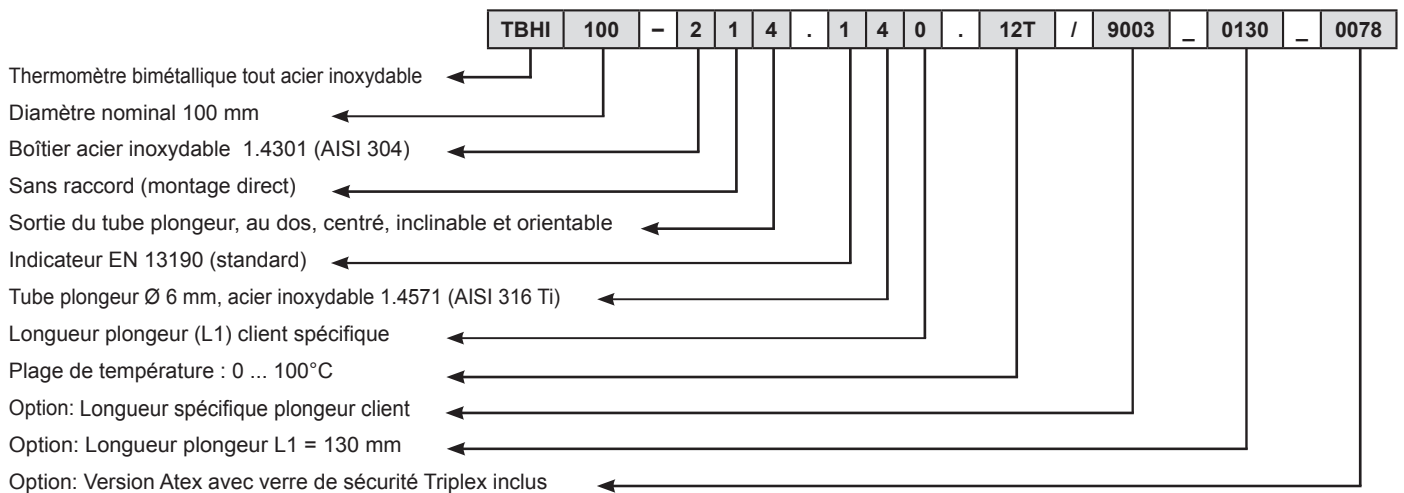
Code	Plage °C
52T	-20 ... 40
54T	-20 ... 60
84T	-20 ... 100
55T	-30 ... 170
51T	-30 ... 70
68T ¹⁾	-70 ... 50
11T	0 ... 60
27T	0 ... 80
12T	0 ... 100
20T	0 ... 120
13T	0 ... 160
22T	0 ... 200
14T	0 ... 250
23T ¹⁾	0 ... 300
15T ¹⁾	0 ... 400
25T ¹⁾	0 ... 500
16T ¹⁾	0 ... 600
30T ¹⁾	100 ... 500

Code	Plage °F
68U ¹⁾	-100 ... 120
09U ¹⁾	-50 ... 120
08U ¹⁾	-40 ... 160
54U	0 ... 140
02U	0 ... 200
03U	0 ... 250
04U	0 ... 300
05U	0 ... 400
06U	0 ... 500
11U	30 ... 140
20U	30 ... 250
13U	30 ... 320
22U	30 ... 400
23U ¹⁾	30 ... 580
15U ¹⁾	30 ... 750
28U ¹⁾	100 ... 800
29U ¹⁾	200 ... 1000

Code	Plage (double échelle)	
	°C	/ °F
51V	-30 ... 70	/ -40 ... 160
68V ¹⁾	-70 ... 50	/ -100 ... 100
55V	-30 ... 170	/ 0 ... 350
11V	0 ... 60	/ 30 ... 140
20V	0 ... 120	/ 30 ... 250
13V	0 ... 160	/ 30 ... 320
14V	0 ... 250	/ 30 ... 500
15V ¹⁾	0 ... 400	/ 30 ... 750
16V ¹⁾	0 ... 600	/ 100 ... 1100

¹⁾ Non disponible avec remplissage d'huile silicone (option 9610)

Exemple de commande avec des options



Codification TBHI

	TBHI			-	2			.	1		-	xxx	/
Modèle													
Thermomètre bimétallique industriel tout en acier inoxydable	TBHI												
Diamètre nominal													
100 mm		1	0	0									
130 mm		1	3	0									
					-								
Boîtier													
Acier inoxydable 1.4301 (AISI 304)					2								
Raccord													
Sans raccord (montage direct)					1								
Avec raccord coulissant :													
Raccord coulissant à vis M20 x 1,5, mâle ⁽²⁾					2								
Raccord coulissant à vis M24 x 1,5, mâle ⁽²⁾					3								
Raccord coulissant à vis G ½", mâle ⁽²⁾					5								
Raccord coulissant à vis ½"-14 NPT, mâle ⁽³⁾					6								
Raccord coulissant à vis G ¾", mâle ⁽²⁾					7								
Raccord coulissant à vis G 1", mâle ⁽²⁾					8								
Raccord coulissant à vis G ½", femelle					9								
Raccord coulissant à vis G ¾", femelle					A								
Raccord coulissant à vis G 1", femelle					B								
Avec raccord fixe : ⁽²⁾													
Raccord fixe à vis G ½", mâle ⁽⁴⁾					C								
Raccord fixe à vis G ¾", mâle ⁽⁴⁾					D								
Raccord fixe à vis G 1", mâle ⁽⁴⁾					E								
Raccord fixe à vis M20 x 1,5, mâle ⁽⁴⁾					S								
Raccord fixe à vis M24 x 1,5, mâle ⁽⁴⁾					T								
Raccord fixe à vis ½"-14 NPT, mâle ⁽⁵⁾					Q								
Raccord spécifique (code complémentaire nécessaire, voir page 1)					0								
Sortie du tube plongeur													
Centré au dos, inclinable et orientable					4								
Indicateur													
EN 13190 (Standard)								1					
Tube plongeur / diamètre / matière													
Ø 6 mm, acier inoxydable 1.4571 (AISI 316 Ti)										4			
Ø 8 mm, acier inoxydable 1.4571 (AISI 316 Ti)										6			
Tube plongeur / longueur installée L1													
60 mm ⁽³⁾											1		
100 mm											2		
160 mm											4		
250 mm											6		
400 mm											7		
600 mm											8		
1000 mm											9		
Longueur spécifique client (voir option 9003_xxxx, xxxx = L1 en mm)											0		
Unité de mesure / Gammes de température ⁽⁶⁾													
°C												xxT	
°F												xxU	
°C / °F (double échelle)												xxV	
Options à ajouter derrière le / (voir exemple page 3)													/

⁽¹⁾ L1 < 100 mm : uniquement disponible avec plongeur Ø 8 mm et pour les températures jusqu'à 250°C. Le boîtier ne doit pas être chauffé au-dessus de 110°C.

⁽²⁾ Forme 2 selon norme EN 13190

⁽³⁾ Forme 6 selon norme EN 13190

⁽⁴⁾ Forme 3 selon norme EN 13190

⁽⁵⁾ Forme 7 selon norme EN 13190

⁽⁶⁾ Plages de température disponibles, voir les tableaux en page 3. Pour les plages n'y figurant pas, veuillez contacter Baumer.